

TiO₂ Mesh™ BRA
TiO₂ Mesh™ BRA light

made in
Germany

TiO₂ Mesh™ BRA

TiO₂ Mesh™ BRA light

Schnell - Effektiv - Sicher

Innovative Weichgewebeverstärkung in
der Brustchirurgie

TiO₂ Mesh™ BRA erweitert den Anwendungsbereich unserer Netzimplantate. TiO₂ Mesh™ BRA ist ein chirurgisches Netzimplantat und dient der Unterstützung, Verstärkung und Überbrückung von körpereigenen Gewebestrukturen in der rekonstruktiven, sowie medizinisch indizierten, plastisch-ästhetischen Mammachirurgie. TiO₂ Mesh™ BRA ist in verschiedenen Größen erhältlich.



Titandioxidbeschichtung



Biokompatibel



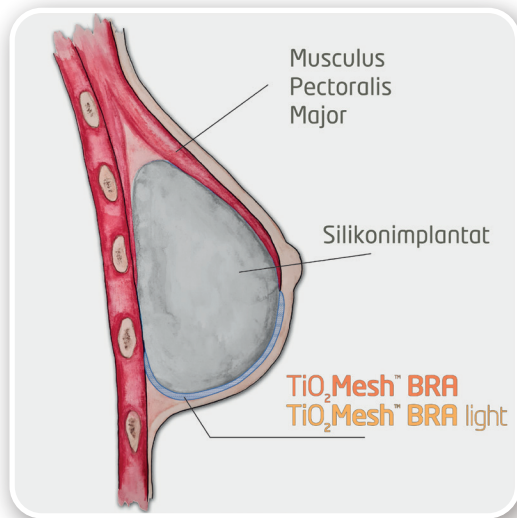
Geringes Gewicht

- BRA 47 g/m²
- BRA light 32 g/m²



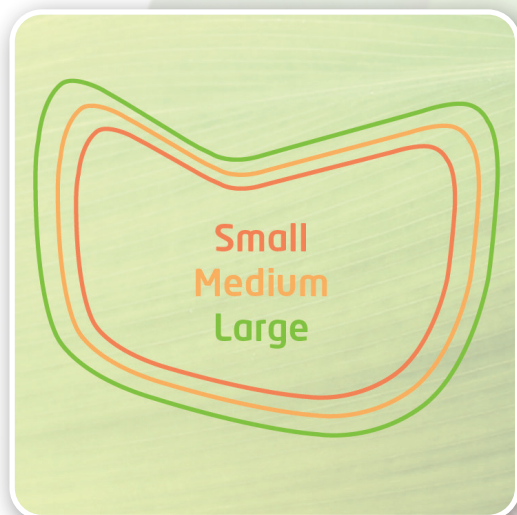
Große Poren - 2,8 mm

BioCer



TiO₂Mesh™ BRA

TiO₂Mesh™ BRA light



- Titandioxidbeschichtung für erhöhte Biokompatibilität
- Großporige Netzstruktur verbessert das fibroblastische Einwachsverhalten
- Polypropylengewirke aus monofilen Fasern
- Hydrophile Oberfläche zur schnellen Anlagerung von Gewebezellen
- Minimale Netzschrumpfung und extrem geringe Fremdkörperreaktion
- Leichtgewichtiges Netzmaterial von nur 47 g/m² bzw. 32 g/m² und eine hohe Reißfestigkeit
- Biodynamisches Dehnungsverhalten zur verbesserten Gewebeintegration
- Lasergeschnittene Kanten

Produktübersicht TiO ₂ Mesh™ BRA + TiO ₂ Mesh™ BRA light			
MFP511	Small	13 x 19,5 cm (5.1'' x 7.7'')	1 Stck/VE
MFP611	Light Small		
MFP512	Medium	15 x 22 cm (6'' x 8.7'')	1 Stck/VE
MFP612	Light Medium		
MFP513	Large	17 x 23 cm (6.7'' x 9'')	1 Stck/VE
MFP613	Light Large		

BioCer

BioCer Entwicklungs-GmbH

Ludwig-Thoma-Str. 36c · 95447 Bayreuth · Germany · Tel. +49 (0)921 78 77 70 0
Fax. +49 (0)921 78 77 70 79 · info@biocer-gmbh.de · www.biocer-gmbh.de

