

Endoscopic SET

Gastro-intestinale bloedingen

Gastro-intestinale bloedingen zijn een van de belangrijkste indicaties voor gastro-intestinale endoscopieën. Afhankelijk van de locatie en ernst, is behandeling van bloedingen een uitdaging.

Bij conventionele hemostase worden thermische procedures (argonplasma coagulatie), mechanische procedures (clips, bandligaturen) en ook injectie met epinefrine of weefseladhesieven gebruikt.

Nieuwere procedures vertrouwen op hemostatische poeders om bloedingen te stoppen. Het is in de geneeskunde algemeen bekend dat hemostatische apparaten worden gebruikt bij endoscopische procedures in combinatie met een applicator.

HaemoCer™ PLUS

Hemostase treedt op door de normale fysiologische stollingscascade te versnellen zonder toevoeging van chemische of farmaceutische ingrediënten. HaemoCer™ PLUS is een resorbeerbaar plant based hemostatisch middel zonder dierlijke of menselijke componenten. Het is al gebruikt bij open en laparoscopische chirurgie.

Toepassingen

- Gastro-enterologie
 - » Gastroscopie
 - » Colonoscopie
 - » Duodenoscopie
 - » ...

HaemoCer™ Endoscopic Applicator

Made in
GERMANY

Gebruiks-
vriendelijk

Productoverzicht HaemoCer™ Endoscopische Set

HFS323 HaemoCer™ PLUS 3 g + Endoscopic Applicator 1 Set/Doos



BioCer

meditec

BioCer Entwicklungs-GmbH
Ludwig-Thoma-Str. 36c · 95447 Bayreuth · Germany
Tel. +49 (0)921 78 77 70 0 · Fax. +49 (0)921 78 77 70 79
info@biocer-gmbh.de · www.biocer-gmbh.de

Meditec
Roggemole 32 · 8531 WB Lemmer · Nederland
Tel. +31 (0)88 7 088 077
info@meditec.nl · www.meditec.nl

Endoscopische toepassing
van hemostatisch poeder

BioCer

HaemoCer™ PLUS Hemostatisch Poeder

HaemoCer™ PLUS is een resorbeerbaar plant based hemostatisch poeder zonder dierlijke of menselijke componenten. Hemostase treedt op door de normale fysiologische stollingscascade te versnellen zonder toevoeging van chemische of farmaceutische ingrediënten.

Bij contact met bloed verbetert HaemoCer™ PLUS de natuurlijke stollingscascade door het bloed snel te dehydrateren en de concentratie van bloedplaatjes, rode bloedcellen en stollingseiwitten in de bloeding te versnellen. De tweede werking van HaemoCer™ PLUS is de vorming van een stevige gellaag die zich hecht aan het wondoppervlak en zo een mechanische barrière vormt om verdere bloeding te voorkomen.

HaemoCer™ PLUS is ook geïndiceerd wanneer de vorming van postoperatieve verklevingen moeten worden voorkomen na chirurgische ingrepen in holtes met een mesotheliale bekleding.

HaemoCer™ PLUS wordt binnen enkele dagen snel geresorbeerd door amylase, zonder enige resten achter te laten. Dit is afhankelijk van de gebruikte hoeveelheid en de plaats van toepassing.

De toepassing voor endoscopische procedures wordt uitgevoerd met de innovatieve HaemoCer™ Endoscopische Applicator.

Natuurlijk

- Plant based
- Bevat geen dierlijke of menselijke componenten
- Volledig resorbeerbaar

Veilig

- Snelle resorptie minimaliseert het risico van reacties op vreemde lichamen en granuloomvorming
- Vermindering van homologe transfusies en bloeddonaties

Effectief

- Dubbel verbeterde absorptiecapaciteit
- Snelle kant-en-klare implementatie, geen speciale opslag, ontdooien of vooraf mengen nodig

HaemoCer™ Endoscopic Applicator

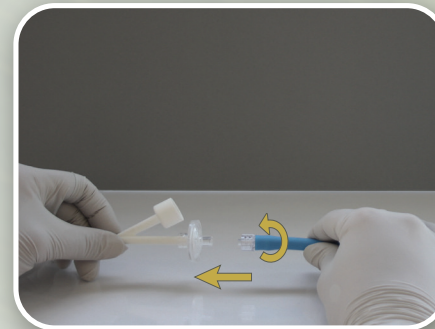
HaemoCer™ Endoscopische Applicator wordt gebruikt om HaemoCer™ PLUS aan te brengen voor de behandeling van bloedingen in het bovenste en onderste gedeelte van het spijsverteringskanaal. De applicator heeft een lengte van 2400 mm, een diameter van 2,5 mm en een pompbalg als pneumatische bron. Met een ingebouwd HEPA (High Efficiency Particulate Air) filter voor het filteren van omgevingslucht.

Deze applicator is eenvoudig in gebruik doordat het geen bedieningsapparaten zoals een luchtcompressor en hogedruk gasbron nodig heeft.

Gebruiksgemak, zonder bedieningsapparaten

1

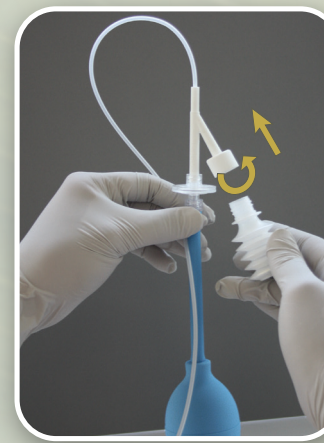
Bevestig de blauwe pompbal aan de adapter door te draaien.



Voer de de HaemoCer™ Endoscopische Applicator op in het instrumentenkanaal van de endoscoop.

2

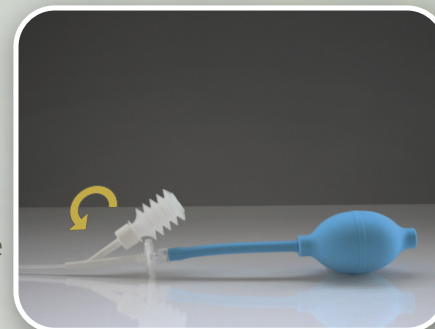
Bevestig de balgfles aan de adapter. **Let op:** Houd de fles rechtop bij het bevestigen, met de opening naar boven.



Voordat de poeder wordt afgegeven, moet de blauwe pompbal krachtig worden ingedrukt om vloeistof uit de applicatorslang te verwijderen.

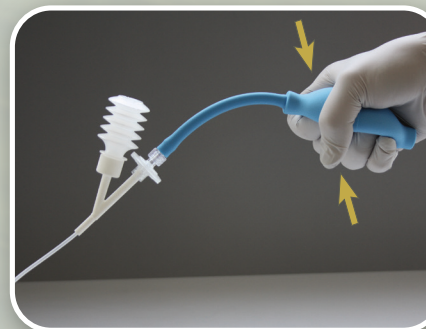
3

Draai de gebruiksklare adapter naar een horizontale positie.



4

Poederapplicatie door krachtig pompen.

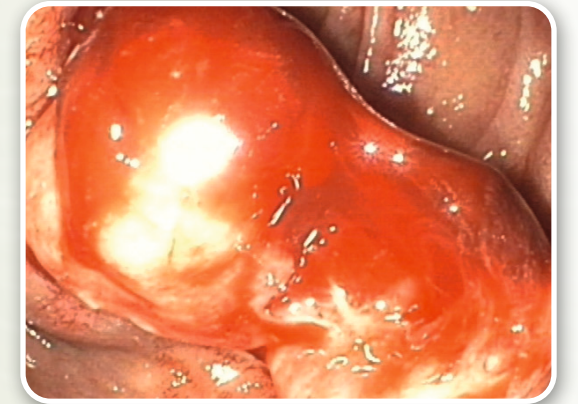


Veilige en effectieve hemostase

De innovatieve HaemoCer™ Endoscopische Applicator maakt de toepassing van HaemoCer™ PLUS resorbeerbaar poeder mogelijk door gebruik van het werkkanaal van een standaard endoscoop.

De applicatorslang wordt ingebracht via het instrumentenkanaal en geplaatst op de bloeding. Door de luchtstroom onder druk, gegenereerd door de blauwe pompbal, wordt de poeder rechtstreeks getransporteerd naar de bloeding.

Dit systeem dient als een aanvullend hemostatisch instrument om capillaire, veneuze en arteriële bloedingen in het bovenste en onderste gedeelte van het spijsverteringskanaal onder controle te houden. Het is vooral geschikt voor sijpelende bloedingen, maar ook wanneer conventionele hemostase niet kan worden toegepast.



Applicatie via
endoscopisch
beeld

Directe en
nauwkeurige
toepassing op
de wond

Voor een instru-
mentenkanaal
van 2,8 mm en
groter

